

Baufgabe Bürogebäude
 Als Gebäude in einfachem Standart wurde neben der Eisenbahntrasse Lübeck - Hamburg dieses Mietobjekt errichtet.

Projektzeit 2002 bis 2004

Bauherr GEWIBAU Nord GmbH
 Lohe 17, 22926 Ahrensburg 17
 Herr Wichmann 04102-881624

Architekten Chlumský Peters Hildebrand Architekten
 Dipl.-Ing BDA GmbH
 Sophienstrasse 19-21, 23560 Lübeck

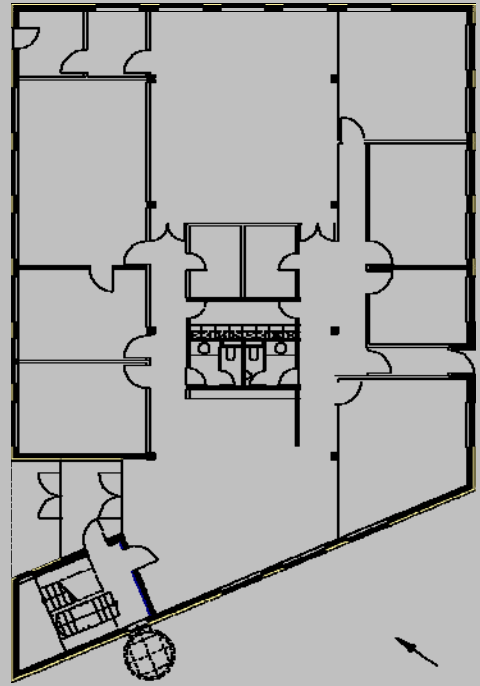
Bauleitung GEWIBAU Nord GmbH
 Lohe 17, 22926 Ahrensburg 17

Konstruktion Lochfassade in Mauerwerk mit WDVS
 Pfosten-Riegel-Konstruktion. in Alu

Größe 1.550 m² BGF

Kosten KGR 300 ~600,00 €/m²
 KGR 400 ~135,00 €/m²
 Summe ~735,00 €/m² netto

Standort Erika Keck-Strasse Ahrensburg



Bürohaus SKP Ahrensburg