



G.A. Demmler 1862/63



BESTAND



BLOCKBILDUNG  
Stadtbebauung



STADTVILLEN  
Landschaftsbebauung



WEGEFÜHRUNG



LAGEPLAN mit Grünraumplanung 1:11000

### LAGE

Das geplante Gebiet in der südlichen Werdenvorstadt besticht durch seine stadt- und zentrumsnahe Lage mit direkter Anbindung an das Grünflächengebiet der ehemaligen Kleingartensiedlung am Schweriner See.

### VERKNÜPFUNG

Durch eine Ost-West-Achse, die bereits 1884 von Architekt G.A.Demmler angedacht worden war, wird das neue Baugebiet an die Altstadt angeknüpft und die City mit dem See verbunden.

### VERNETZUNG

Die Schlosspromenade wird „am Beutel“ innerstädtisch durch die Allee weitergeführt, sowie landschaftlich in der Nähe des Ufers. Somit werden auch die weiteren Stadtteile an die Schlosspromenade angeschlossen.

### INTEGRATION

Die derzeitigen Reste einer Blockstruktur werden in die neue Bebauung im Los 2 integriert. Eine mittige Straße erschließt das Quartier.

### BEBAUUNG

**Los 1** Drei- bis viergeschossig mit Staffelgeschoss. Geschosswohnungsbau mit Wohneinheiten von 35 bis 100 m<sup>2</sup>, im Anschluss Stadthausbebauung. Von den Dachterrassen kann der Blick über den Schweriner See schweifen.

**Los 2** Drei- bis viergeschossig, am Geländehochpunkt, mit senioren-gerechten Apartments. Ein kleiner Platz ist der Auftakt des Neuen und gleichzeitig der Schlusspunkt der Promenade.

**Östliches Baufeld** Naturnahes, familienfreundliches Wohnen in Stadthäusern und Stadtvillen. Hier ist autofreies Wohnen am See möglich.

**Südliches Baufeld** Stadtvillen im Freiraum. Die Platzierung der Gebäude erfolgt im Einklang mit den vorhandenen Wassergräben, die sich durch das gesamte Gebiet ziehen.

### FREIRAUM

Die Freiraumplanung führt die Elemente des Städtebaus weiter und entwickelt das Gebiet zu unterschiedlichen Räumen mit hoher Aufenthaltsqualität.



Piktogramme KONZEPT



Ansicht AMTSTRASSE 1:1500



Standpunkt NEUE STRASSE zwischen Los 1 und Los 2 Blickrichtung SCHLOSS

Standpunkt AMTSTRASSE Blickrichtung SANKT NIKOLAI



ARCHIM 3+P+K



TGP

www.tgp.de

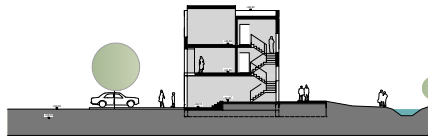
100%

100%

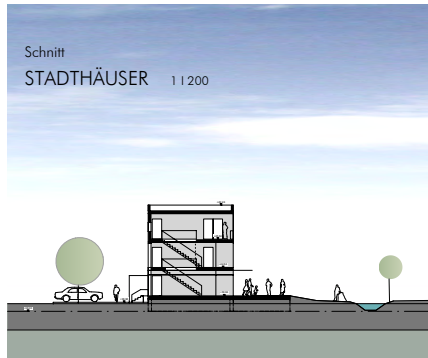
100%



Strukturplan LOS 1 UND 2 Grundrisse EG



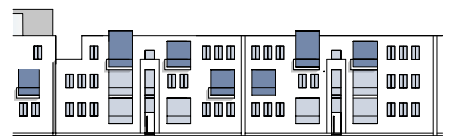
Schnitt  
GESCHOSSWOHNUNGEN 1:1200



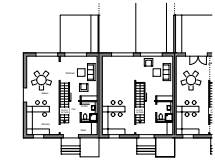
Schnitt  
STADTHÄUSER 1:1200



Ansichten Gartenseite



Ansichten Strassenseite



Erdgeschoss



1. Obergeschoss



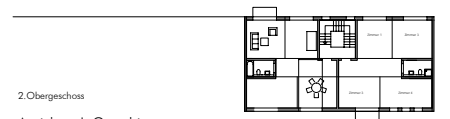
Ansichten | Grundrisse  
STADTHÄUSER 1:1200



Erdgeschoss

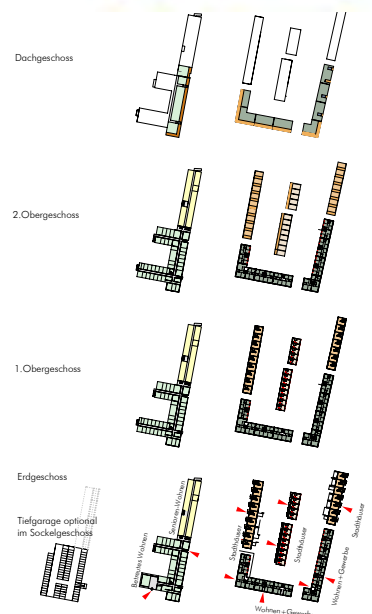


1. Obergeschoss

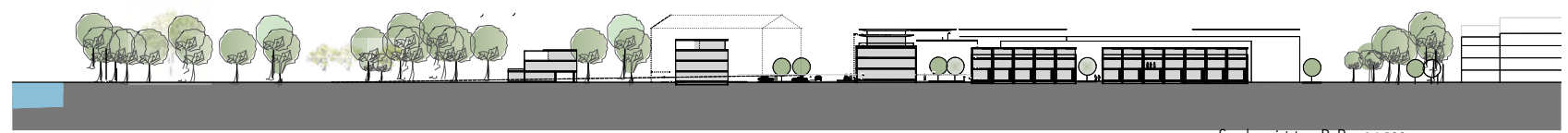


2. Obergeschoss

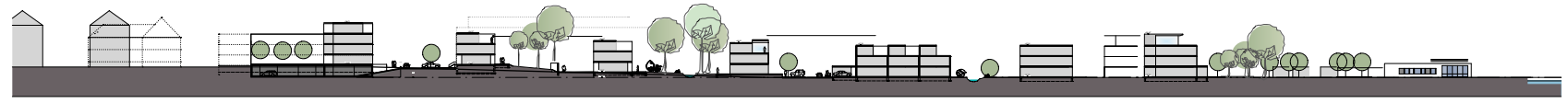
Ansichten | Grundrisse  
GESCHOSSWOHNUNGEN 1:1200



Darstellung Struktur



Schnitt A-A 1:1500



Schnitt B-B 1:1500



Ansicht Oberer Neuer Werder 1:1500